



Larvik  
kommune

# Rehabilitering og midlertidig skoledrift

## Stavern skole 2022/23

- Orientering i Hovedutvalg oppvekst og kvalifisering 01.06.2022

# Fra planlegging til praktisk prosess



Samarbeid skaper felles forståelse,  
engasjement og delaktighet.





- Elever
- Foresatte
- Ansatte
- SU/FAU/Elevråd
- Nærmiljø



# Organisasjon

- Overordnet styringsgruppe
- Rektor koordinator
- Skolens ledergruppe
- Skolens arbeidsgruppe/HMS-utvalg  
SU/FAU/Elevråd



# Medvirkning

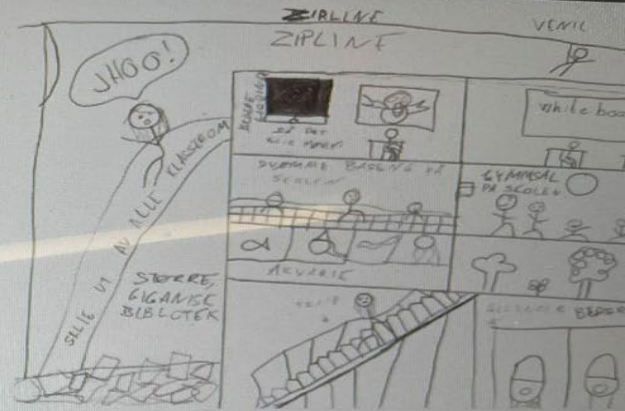
- Plan og tegninger fra skolearkitekter inne og ute med brukergrupper.
- Gjennomføre nedpakking, flytting med ansatte.
- Planlegging og gjennomføring av midlertidig skoledrift
- Planlegging tilbakeføring ny skole inne og ute





# 1. Brukermedvirkning i klassene: Utvalg fra elevenes innspill (tegninger)

- Flere har tegnet uteområder og interiør. Dette blir viderefremidlet til senere brukermedvirkning



## Eks: Medvirkning elever - skrive tekst

“ Vi ønsker å ha rom der vi kan eksperimentere og slappe av og lese.” - elev 6.trinn

“Vi ønsker at skolen skal se ut som en fin skole. At den skal være hvitmalt”- elev 2.trinn





# Midlertidig skole - Stavern skole 1.-3



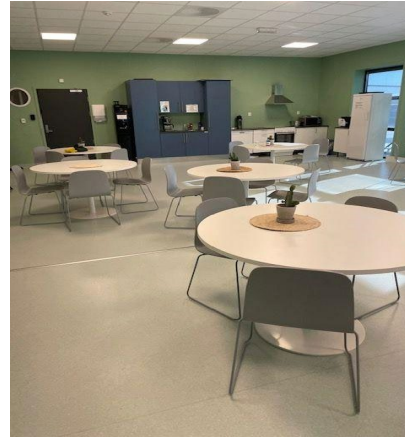
- Skole 1.-3.trinn
- SFO 1.-3.



# Stavern skole 4.-7- Kaken/Stavernhallen



- Skole
- SFO 4.trinn



# “Når vi er delt, vil vi være sammen”

- Felles aktivitetsdager for elevene gjennom året
  - Fadderordningen, trivselsaktiviteter, ROSA ring
- Fellesmøter for personalet
  - Ukentlig for hele personalet skole og SFO
  - Sosial sammen



# Barns læring, men også lek etter skoletid





Hva skjer når?





## Vår 2022

- **Planlegging** av rehabilitering og midlertidig skoledrift.
- **Medvirkning** i planprosesser arkitekter bygg og uterom/skolegård
- **Skole/SFO** samdrift -planlegging
- **Plan for nedpakking av skole**, lagre kaste, rydde og flytte - tidslinje/datoer









## Høst 2022

- **Planlegge, igangsetting skole/SFO drift 2-delt**
  - Gode felles regler og rutiner
    - Administrasjon 2-delt og sammen
- Medvirkning i skolerehabilitering gjennom deltakelse i styrings - gruppemøter/byggmøter/arbeids - gruppemøter skole



# Vår 2023

- **Skole/SFO drift 2-delt**
  - Gode felles regler og rutiner
    - Administrasjon 2-delt og sammen
- **Medvirkning i skolerehabilitering**  
gjennom deltakelse i styrings -  
gruppemøter/byggmøter/arbeids -  
gruppemøter skole



# Tidslinje

## Vår 2023

- **Skole/SFO drift 2-delt**
  - Gode felles regler og rutiner
    - Administrasjon 2-delt og sammen
- **Medvirkning i skolerehabilitering** gjennom deltakelse i styrings - gruppemøter/byggmøter/arbeids - gruppemøter skole

## Høst 2023

- **Skoledrift 2-delt**
- **Medvirkning skolerehabilitering**
- **Planlegge ny skole** - innhold fysisk og pedagogisk, struktur og rammer
- **Tilbakeflytting og implementering av innhold, struktur og rammer**



# God midlertidig skoledrift

- 2- delt Skoledrift i skolekretsen
- Arealer for formålet
- Medvirkning for gode løsninger



## For mer info:

- [Larvik kommunes - Rehabilitering Stavern skole](#)
- [Plandokument for skolen](#)

